

**OHNE WÄNDE  
AUFSTEMMEN**

# **DAS SCHONENDE ROHRSANIERUNGSVERFAHREN**

[abfluss-service-darmstadt.de](http://abfluss-service-darmstadt.de)

# HERKÖMMLICHE SANIERUNGSVERFAHREN



## NACHTEILE BEIM AUSTAUSCH DER ABWASSERLEITUNGEN

- ✘ Benutzung der WC- & Küchenabläufe über die Bauzeit nicht möglich (evtl. über mehrere Tage/Wochen)
- ✘ Eingeschränkte Nutzung der Wohnungen
- ✘ Öffnen der Wände und Decken
- ✘ Belastung durch Staub und Dreck über die Bauzeit
- ✘ Bauzeiten von 1-2 Wochen
- ✘ Kosten für Unterbringung wie z.B. Hotels
- ✘ Mietausfälle
- ✘ Belastungen der Mieter durch verschiedene Handwerker (Maler, Fliesenleger usw.)



## DIE INNOVATIVE ROHRSANIERUNG

### **VORTEILE BEIM POLYPIPE COATING VERFAHREN MIT RabbitResin**

- ✓ Hohe Wirtschaftlichkeit  
- Kostenersparnis bis zu 50%
- ✓ Kurze Bauzeit
- ✓ Wenig bis gar kein Schmutz oder Staub
- ✓ Geringe Belastung der Bewohner
- ✓ Alles aus einer Hand
- ✓ Zum großen Teil kann die Sanierung über bestehende Öffnungen oder Sanitärobjekte erfolgen
- ✓ Wohneinheiten bleiben nutzbar

# UNSER INNOVATIVES VERFAHREN MIT **ERFOLGSGARANTIE**

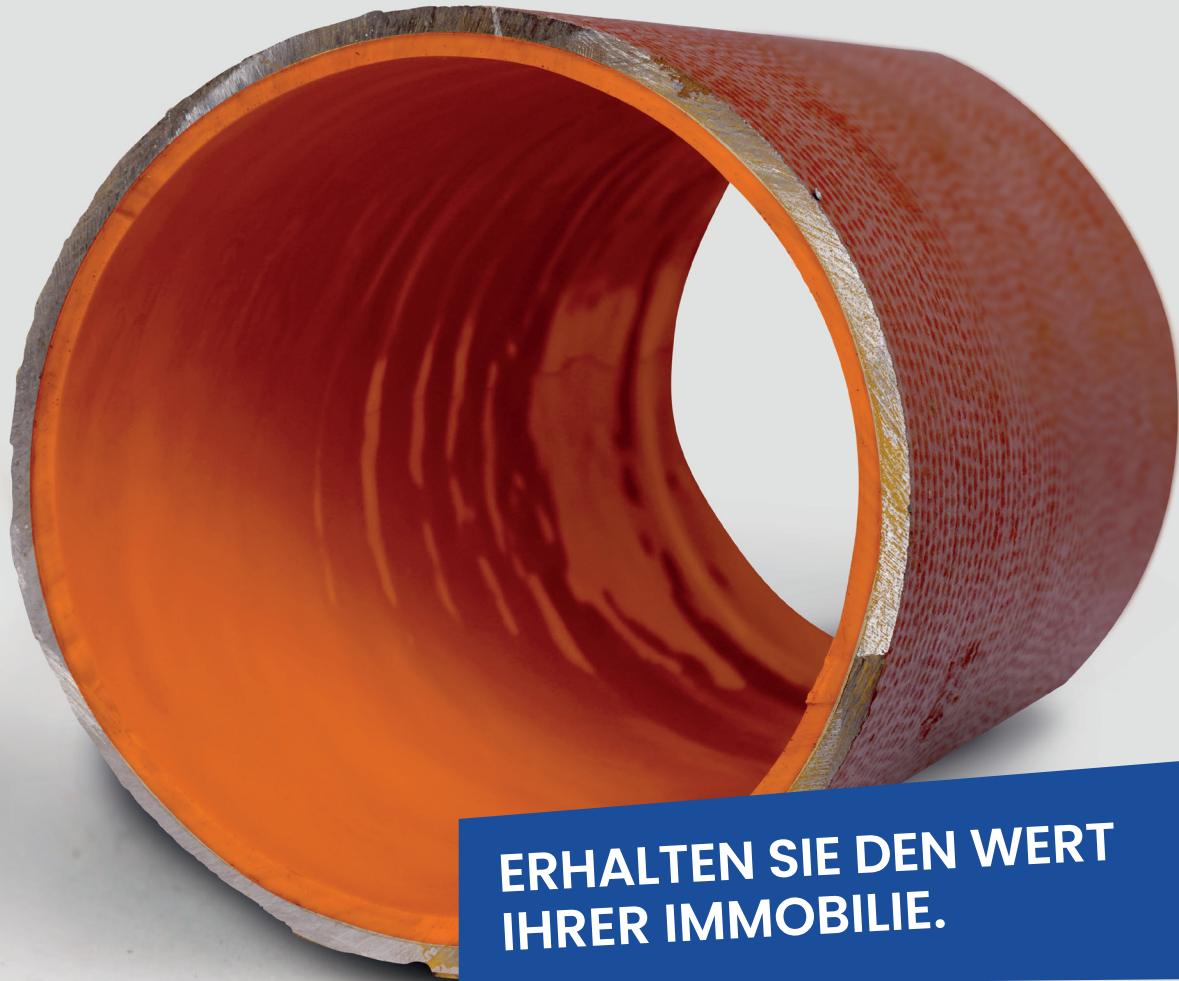


1.

BESTANDSAUFNAHMEN mittels TV Inspektion. Hier wird der Zustand dokumentiert und das Sanierungskonzept festgelegt.

2.

REINIGUNG UND TROCKNUNG der Abwasserleitungen als Vorbereitung für die darauffolgende Beschichtung.



**ERHALTEN SIE DEN WERT  
IHRER IMMOBILIE.**

**3.**

AUFBRINGEN DES 2-KOMPONENTEN-  
REAKTIONSHARZES mittels Sprüh- oder  
Bürstentechnik.

**4.**

DOKUMENTATION der erfolgten  
Sanierungen per erneuter TV  
Inspektion.

A 3D cutaway illustration of a house showing its internal plumbing system. The house is shown in a perspective view, with a black roof and white walls. Inside, there are a kitchen with a sink and stove, a bathroom with a toilet and sink, and a living area. The plumbing pipes are shown in various colors: teal for cold water, black for hot water, and grey for waste. A blue circular callout on the right side of the house highlights a section of a pipe that is severely rusted and corroded. The text '50 JAHRE ALTE GUSSLEITUNG' is written in white on this blue background. Below the house, the ground is shown in green, and the foundation is in grey. The entire scene is set against a white background with a large, faint circular graphic element.

## 50 JAHRE ALTE GUSSLEITUNG





**SCHÜTZEN SIE IHR BAUWERK,  
BEVOR ES ZU SPÄT IST!**

Schäden durch Korrosion oder Bruch der Rohrleitungen führen unweigerlich zu Feuchteschäden und damit verbundenem Schimmelbefall.

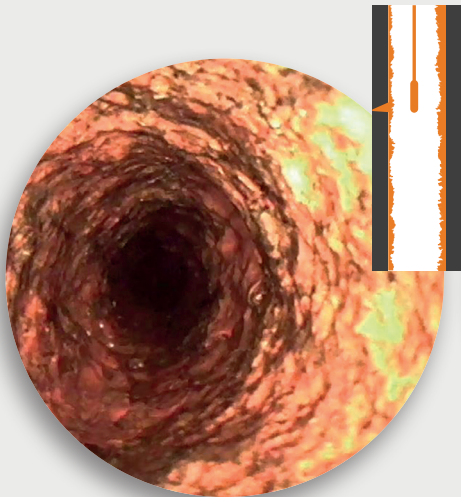
# SO FUNKTIONIERT DIE ROHRSANIERUNG

## ANWENDUNGSBEREICHE

Der Hauptanwendungsbereich der Beschichtungs-technik liegt bei Leitungen (DN 40-200) innerhalb von Gebäuden. Sanierung und Reparatur ist somit für folgende Leitungssysteme möglich:

-  SCHMUTZWASSERLEITUNGEN
-  FALLEITUNGEN
-  INNENLIEGENDE REGENFALLROHRE
-  BALKON-, DACH- UND TERRASSENABLÄUFE

## ANWENDUNG IN DER PRAXIS



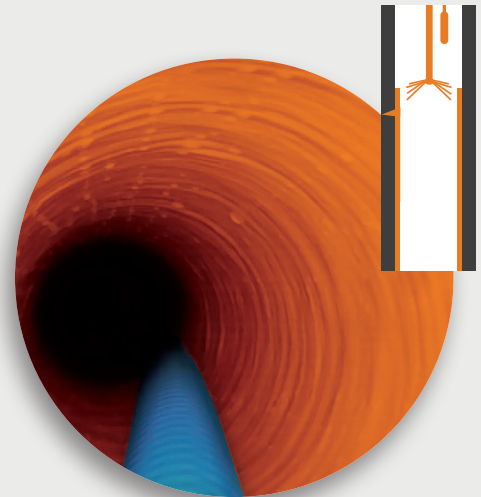
**TV INSPEKTION**

Gussleitung DN 70  
im IST-Zustand



**REINIGUNG**

Gussleitung DN 70  
nach schonender Reinigung



**SANIERUNG**

Gussleitung DN 70  
nach erfolgreicher Sanierung

# DAS INNOVATIVE MATERIAL

## RabbitResin

**RabbitResin** ist ein speziell entwickeltes, lösemittelfreies Polyurethanharz, womit die Abdichtung schadhafter Rohre nach Reinigung und Trocknung bereits innerhalb eines Tages abgeschlossen werden kann. Somit verringert sich sowohl die Arbeitszeit als auch der Aufwand durch die Arbeit mit unserer Beschichtungstechnik enorm.

Das **RabbitResin** bildet eine über Jahrzehnte beständige, abrieb- und schlagfeste, glatte Oberfläche. Diese ist korrosionsbeständig und temperaturbeständig bis 93°C. So werden Schäden durch Wärmeausdehnung und anderen mechanischen Beanspruchungen vorgebeugt und Ablagerungen und Anhaftungen werden vermieden. Eine Auftragschicht des PU-Harzes mit dem **RabbitCoater** hat eine Stärke von ca 0,5-1,5 mm, welche in-

nerhalb von 3-5 Minuten aushärtet. Dadurch läuft sie während des Einbringens nicht ab und es kann eine gleichmäßige Materialschicht erzeugt werden. Da insgesamt nur 3-4 Beschichtungsvorgänge notwendig sind, um das Ziel vom Rohr im Rohr zu erreichen, beträgt die reine Aushärtezeit zwischen den Vorgängen nur noch rund 12 Minuten. Im Vergleich zu anderen Rohrreparaturstechniken sparen Sie mit unserem Beschichtungsverfahren Kosten, Zeit und Aufwand.

**RabbitResin** eignet sich dank der Umwelt- und Benutzerfreundlichkeit hervorragend für die Sanierung von Abwasserleitungen in ihrem Haus. **RabbitResin enthält kein Styrol oder Karzinogene**

DER EINSATZ DIESES SYSTEMS IST FÜR PRAKTISCH ALLE GÄNGIGEN ROHRWERKSTOFFE GEEIGNET:

- ✓ Kunststoffe im Sanitärbereich (PVC, PE, PP, GFK)
- ✓ Beton, Faserzement, Steinzeug
- ✓ Metalle wie Kupfer, Edelstahl und Gusseisen





## DAS BIETET UNSERE BESCHICHTUNGSTECHNIK

- ✓ Sanierung von Abwasserleitungen ohne Aufstemmen  
- Belastung durch Staub und Lärm entfällt
- ✓ Punktuelle Schadensbehebung möglich
- ✓ Sanierung erfolgt über bestehende Sanitärobjekte  
- keine teure und verschmutzungsintensive Freilegung
- ✓ Keine weiteren Kosten für bspw. Trockenbauer, Fliesenleger oder Maurer
- ✓ Werkstoff-unabhängige Sanierung  
- meist Kunststoff oder Gusseisen

- ✓ Sanierung von sehr kleinen Leitungen ab DN 40 möglich
- ✓ Dauerhaft elastische, glatte Oberfläche verbessert die Fließfähigkeit, die Bildung von Ablagerungen wird erschwert
- ✓ Sehr kurze Trocknungszeit von 3-5 Minuten
- ✓ Minimale Einschränkungen für Bewohner/ Betroffene



# IHR ANSPRECHPARTNER HOTZ - ABFLUSS-SERVICE



**HOTZ**  
ABFLUSS SERVICE

- Rohrreinigung
- Innensanierung
- Kamerarohrprüfung

ROHR VERSTOPFT?  
ROHRSCHADEN?

Darmstadt  
☎ 06151-6295917



OHNE FREILEGEN

OHNE Schmutz + Lärm

UMWELTECHNOLOGIE  
ABFLUSS NOTDIENST  
ZERTIFIZIERTER FACHBETRIEB

GEBÄUDE & GRUNDSTÜCKSENTWÄSSERUNG

FÜR MEHR INFORMATIONEN  
KONTAKTIEREN SIE FOLGENDE ADRESSE:

✉ [info@abfluss-service-darmstadt.de](mailto:info@abfluss-service-darmstadt.de)

☎ +49 (0) 6151 - 62 95 917

🌐 [abfluss-service-darmstadt.de](http://abfluss-service-darmstadt.de)







## Hotz - Abfluss-Service

Marburger Straße 13

64289 Darmstadt

☎ +49 (0)6151 - 62 95 917

[www.abfluss-service-darmstadt.de](http://www.abfluss-service-darmstadt.de)

[info@abfluss-service-darmstadt.de](mailto:info@abfluss-service-darmstadt.de)



# Polypipe

Coating System

in Lizenz der Polypipe GmbH